

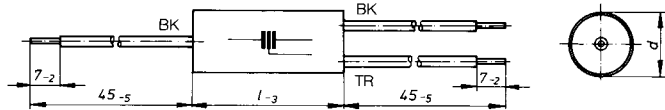


## Zweipol-Funk-Entstörkondensatoren – Klasse Y

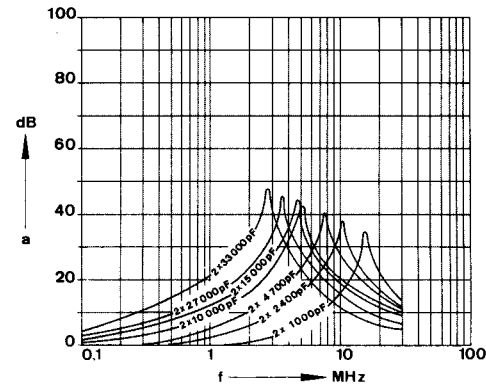
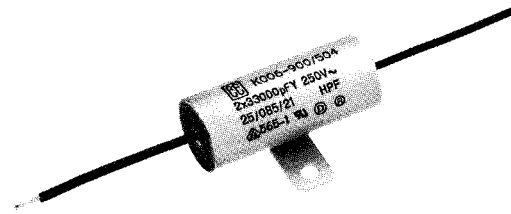
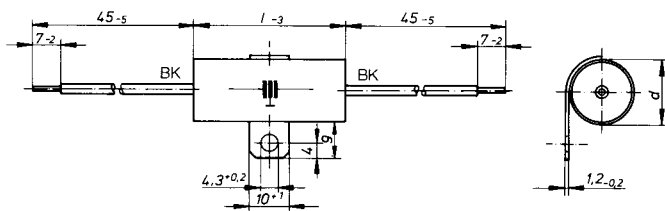
## Two-pole Radio Interference Suppression Capacitors – Class Y

## Condensateurs de déparasitage à 2 pôles – Classe Y

Gehäuse  
Encapsulation  
Boîtier



Gehäuse  
Encapsulation  
Boîtier



Einfügungsdämpfung  
Insertion loss  
Affaiblissement d'insertion

Nennkapazität Nominal value Capacité nominale	Gehäuse Encapsulation / Boîtier				Teile-Nr. / Part number / Référence		
	MRL and/et IR d ± 0,5 I-3		KF d ± 1 I-3		MRL	IR	KF
2 x 1.000 pF			6	29			K006-500/500
2 x 2.400 pF			8	29			K006-600/500
2 x 4.700 pF	12	38	10	29	K006-700/504	K006-700/501	K006-700/500
2 x 10.000 pF	14	38	10	36	K006-750/504	K006-750/501	K006-750/500
2 x 15.000 pF	14	46	13	36	K006-800/504	K006-800/501	K006-800/500
2 x 24.000 pF	16	46	14	41	K006-875/504	K006-875/501	K006-875/500
2 x 33.000 pF	18	46	15	41	K006-900/504	K006-900/501	K006-900/500

Weitere Kapazitätswerte auf Anfrage – Other values upon request – D'autres capacités sur demande

Gehäuse:

IR = Isolierrohr  
MRL = Metallrohr mit Lasche  
KF = Kunststoffolienummüllung

Encapsulation:

IR = plastic case  
MRL = metal case with fixing lug  
KF = plastic foil

Boîtier:

IR = tube isolant  
MRL = tube métallique avec étrier  
KF = feuille plastique

Nennspannung:  
Rated voltage: 250 V<sub>~</sub>  
Tension nominale:

Anschlüsse:

Cu-Litze Typ H05V-K 0,5 mm<sup>2</sup>,  
(mit Prüfzeichen , AWG 20)  
Anschlußenden abisoliert

Kapazitätsabweichung:  
Capacitance tolerance: ± 20%  
Tolérances des capacités:

Leads:

stranded copper wire type H05V-K 0,5 mm<sup>2</sup>,  
(with Approval , AWG 20)  
ends stripped

Kondensatorklasse:  
Capacitor class: Y  
Classe de condensateur:

Connexions:

toron de cuivre type H05V-K 0,5 mm<sup>2</sup>,  
(avec Homologations , AWG 20)  
bouts dénudés

Anwendungsklasse:  
Climatic classification: IR, MRL = HPF  
Classification climatique: KF = HPG

Prüfzeichen:  
Approvals:  
Homologations:

