

20A Avg.

200 Volts

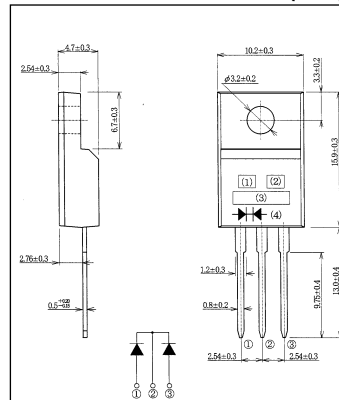
FRD

FCU20UC20

最大定格 Maximum Ratings

Item	Symbol	Conditions	Unit
くり返しピーク逆電圧 Repetitive Peak Reverse Voltage	$V_{RRM}$	200	V
平均整流電流 Average Rectified Forward Current	$I_O$	50Hz、正弦全波抵抗負荷 50Hz Full Sine Wave Resistive Load	$T_c=104^{\circ}C$ 20
実効順電流 R.M.S. Forward Current	$I_{F(RMS)}$	22.2	A
サーージ順電流 Surge Forward Current	$I_{FSM}$	120 50Hz正弦全波、1サイクル、非くり返し 50Hz Full Sine Wave, 1cycle, Non-repetitive	A
動作接合温度範囲 Operating Junction Temperature Range	$T_{jw}$	-40~+150	$^{\circ}C$
保存温度範囲 Storage Temperature Range	$T_{stg}$	-40~+150	$^{\circ}C$
締付トルク Mounting torque	$F_{tor}$	推奨値 Recommended Value	0.5 N·m

OUTLINE DRAWING(mm)



APPROX. NET WEIGHT:2.20 g

電氣的・熱的特性 Electrical/Thermal Characteristics

Item	Symbol	Conditions	Min.	Typ.	Max.	Unit
ピーク逆電流 Peak Reverse Current	$I_{RM}$	$T_j=25^{\circ}C, V_{RM}=V_{RRM}$ , 一素子あたり Per Diode	—	—	25	$\mu A$
ピーク順電圧 Peak Forward Voltage	$V_{FM}$	$T_j=25^{\circ}C, I_{FM}=10A$ , 一素子あたり Per Diode	—	0.90	1.08	V
逆回復時間 Reverse Recovery Time	$t_{rr}$	$I_{FM}=10A, -di/dt=50 A/\mu s, T_j=25^{\circ}C$	—	22	31	ns
熱抵抗 Thermal Resistance	$R_{th(j-c)}$	接合部・ケース間 Junction to Case	—	—	2	$^{\circ}C/W$
	$R_{th(c-f)}$	ケース・フィン間 Case to Fin	—	—	1.5	$^{\circ}C/W$

定格・特性曲線

