

CABLE

Flat cable LIYZ 2x0.14mm²
colour white, ends tinned
Flachkabel LIYZ 2x0.14 mm²
Farbe weiss, Enden verzinkt

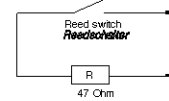


tolerances acc. to DIN ISO 2769-m
Abmessungen/dimensions in mm

MARKING

MEDER-Label, Type
Production code EN60062/
Factory code
circuit diagram
MEDER-Logo, Typ
Produktionscode
EN60062/Fertigungsstätte
Schaltbild

CIRCUIT DIAGRAM



Magnetische Eigenschaften	Bedingung	Min	Soll	Max	Einheit
Anzug	bei 20 °C	23		44	AT
Prüfmittel		KMS-14+PK002+SA002			

Produktspezifische Daten	Bedingung	Min	Soll	Max	Einheit
Kontakt - Form		A - Schließer			
Schaltleistung	Kombinationen von Schalt-Spannung und -Strom dürfen die max. Schaltleistung nicht übersteigen			10	W
Betriebsspannung	DC or Peak AC			180	VDC
Betriebsstrom	DC or Peak AC			1,25	A
Schaltstrom				0,5	A
Sensorwiderstand	gemessen bei 40% Übererregung			54,7	Ohm
Gehäusematerial		PBT glasfaserverstärkt			
Gehäusefarbe		weiß			
Verguss-Masse		Polyurethan			

Umweltdaten	Bedingung	Min	Soll	Max	Einheit
Arbeitstemperatur	Kabel nicht bewegt	-30		70	°C
Arbeitstemperatur	Kabel bewegt	-5		70	°C
Lagertemperatur		-30		70	°C

Kabelspezifikation	Bedingung	Min	Soll	Max	Einheit
Kabeltyp		Flachbandkabel			
Kabel Material		PVC			
Querschnitt [mm ²]		0,14			

Allgemeine Daten	Bedingung	Min	Soll	Max	Einheit
Bemerkungen		Widerstand MBA 0204; 47 Ohm; 0,25W			
Montagehinweis 1		Schaltwege verkürzen sich bei Montage auf Eisen			
Montagehinweis 2		Keine magnetisch leitfähigen Schrauben verwenden			
Anzugsdrehmoment	Schraube M3 ISO 1207 Scheibe ISO 7089			0,5	Nm