

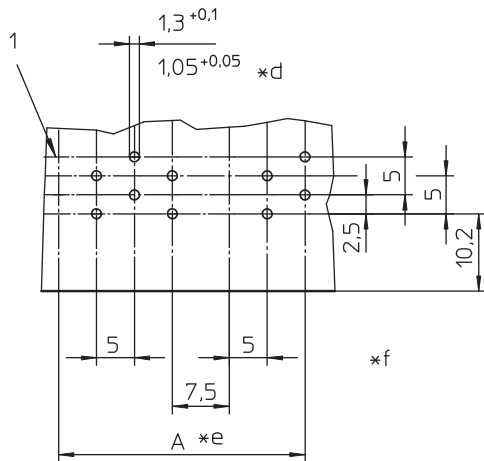
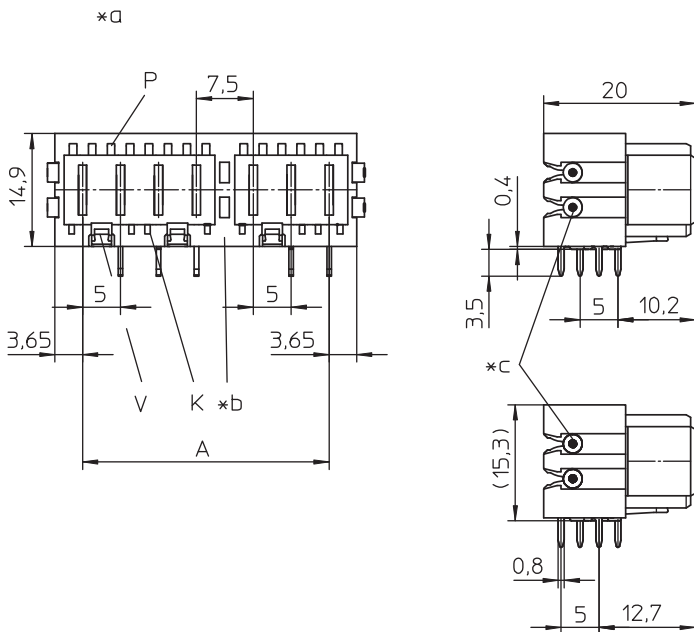
3687

RAST-5-Buchsenleiste, abgewinkelt, mit Zwischenräumen und Null- und/ oder Schutzleiterbrücke in Schneidklemmtechnik (SKT)

1. Temperaturbereich	-25 °C/+120 °C
2. Werkstoffe	
Kontaktträger ¹	PA GF, V0 nach UL 94
Kontaktfeder	CuSn, verzinkt
3. Mechanische Daten	
Steckkraft/Kontakt ²	≤ 4,0 N
Ziehkraft/Kontakt ²	≥ 1,0 N
Ausdrückkraft/Kontakt aus Kontaktträger	≥ 4,0 N
Brückenleiter	Schaltlitze LiY 0,75 mm ²
Kontaktierung mit	Messerleisten 3618, 3647, Messerleisten nach RAST-5-Standard

4. Elektrische Daten	
Durchgangswiderstand	≤ 5 mΩ
Bemessungsstrom	10 A bei T _u 70 °C
Bemessungsspannung ³	250 V AC
Isolierstoffgruppe ³	IIIa (CTI ≥ 350)
Kriechstrecke	≥ 4,0 mm
Luftstrecke	≥ 4,0 mm
Isolationswiderstand	> 10 GΩ

¹ Bauteil glühdrahtbeständig (GWT 750 °C), Prüfung nach IEC 60695-2-11, Beurteilung nach IEC 60335-1 (Flamme < 2 s)
² gemessen mit einem polierten Stahlflachstift, Nennmaß 0,8 mm
³ nach DIN EN 60664/IEC 60664



- *a K = Kodierung
K = keying
K = codage
- P = Positionierung
P = positioning
P = positionnement
- V = Raum für Verriegelung
V = space for lock
V = emplacement pour verrouillage
- *b Zwischenraum für Wände der Messerleisten
space for frames of tab headers
emplacement pour cadres des réglettes à couteaux
- *c Null- und Schutzleiterbrücke
neutral and protective conductor bridge
conducteurs neutre et de protection pontés
- *d Maß für Presssitz auf der Leiterplatte
measure for press-fit on printed circuit board
mesure pour autofixation sur carte imprimée par pression
- *e A = (P - 1) x 5 + (Z x 2,5)
P = Polzahl
P = poles
P = pôles
Z = Anzahl Zwischenräume für Wände der Messerleisten
Z = number of spaces for frames of tab headers
Z = nombre d'emplacements pour cadres des réglettes à couteaux
- *f Lochbild in der Leiterplatte, von der Bauteilseite gesehen
printed circuit board layout, components side view
modèle de la carte imprimée, vue du côté à équiper

3687

RAST 5 socket board, angular, with partitions and neutral and/or protective conductor bridge in insulation displacement technique (IDT)

1. Temperature range	-25 °C/+120 °C
2. Materials	
Insulating body ¹	PA GF, V0 according to UL 94
Contact spring	CuSn, tinned
3. Mechanical data	
Insertion force/contact ²	≤ 4,0 N
Withdrawal force/contact ²	≥ 1,0 N
Expression force/contact from body	≥ 4,0 N
Conductor bridge	stranded wire LiY 0.75 mm ²
Mating with	tab headers 3618, 3647, tab headers acc. to RAST 5 standard
4. Electrical data	
Contact resistance	≤ 5 mΩ
Rated current	10 A at T _{amb} 70 °C
Rated voltage ³	250 V AC
Material group ³	IIIa (CTI ≥ 350)
Creepage distance	≥ 4,0 mm
Clearance	≥ 4,0 mm
Insulation resistance	> 10 GΩ

¹ component glow wire resistant (GWT 750 °C), testing acc. to IEC 60695-2-11, assessment acc. to IEC 60335-1 (flame < 2 s)
² measured with a polished flat steel pin, nominal thickness 0.8 mm
³ according to DIN EN 60664/IEC 60664

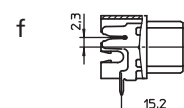
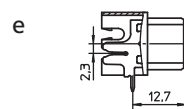
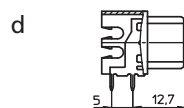
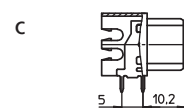
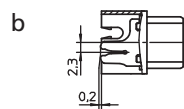
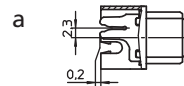
3687

Réglette à prises femelles RAST 5, angulaire, avec séparations et conducteur neutre et/ou de protection pontés en technologie de déplacement d'isolant

1. Température d'utilisation	-25 °C/+120 °C
2. Matériaux	
Corps isolant ¹	PA GF, V0 suivant UL 94
Ressort de contact	CuSn, étamé
3. Caractéristiques mécaniques	
Force d'insertion/contact ²	≤ 4,0 N
Force de séparation/contact ²	≥ 1,0 N
Force d'expression/contact du corps isolant	≥ 4,0 N
Conducteur de pontage	fil multibrin LiY 0,75 mm ²
Raccordement avec	réglettes à couteaux 3618, 3647, réglettes à couteaux suivant standard RAST 5
4. Caractéristiques électriques	
Résistance de contact	≤ 5 mΩ
Courant assigné	10 A à T _{amb} 70 °C
Tension assignée ³	250 V AC
Groupe de matériau ³	IIIa (CTI ≥ 350)
Distance d'isolement	≥ 4,0 mm
Ligne de fuite	≥ 4,0 mm
Résistance d'isolement	> 10 GΩ

¹ composant résistant à fil incandescent (GWT 750 °C), essai suivant CEI 60695-2-11, évaluation suivant CEI 60335-1 (flamme < 2 s)
² mesurée avec une tige plate d'acier poli, épaisseur nominale 0,8 mm
³ suivant DIN EN 60664/CEI 60664

Kontakttypen
types of contacts
types de contacts



Bestellbezeichnung
Designation
Désignation

3687

Polzahl
Poles
Pôles

2-26

Verpackung: im Karton
Packaging: in a cardboard box
Emballage: dans un carton

Die Messer- und Buchsenleisten 367... und 368... bilden ein frei konfigurierbares Steckverbindersystem. Die gezeigten Abbildungen sind Beispiele. Neben der Kodierung nach RAST-5-Standard (vgl. Umschlaginnenseite und Seite 5.84) sind die Zwischenräume sowie die Positionen der gebrückten Null- und Schutzleiterkontakte frei wählbar.

The tab headers and socket boards 367... and 368... make up a connector system free to configure. The given illustrations are examples. Besides keying according to RAST 5 standard (see inner cover and page 5.84) the partitions and the positions of the bridged neutral and protective conductor contacts are free to choose.

Les réglettes à couteaux et prises femelles 367... et 368... forment un système de connecteurs configurable à libre choix. Les images montrent des exemples. Outre le codage suivant le standard RAST 5 (voir au côté intérieur de la couverture à la page 5.84) les séparations et les positions des contacts des conducteurs neutre et de protection pontés sont à libre choix.