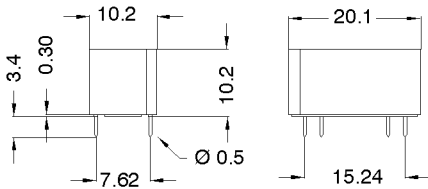
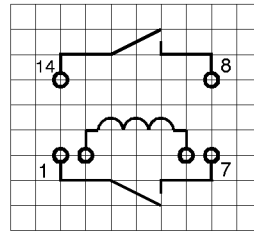


DIMENSIONS (mm)

 Pins: Ø0.5 mm
 L = 3.4±0.3 mm
 Material: Cu-alloy tinned

LAYOUT (21L)

pitch 2.54 mm/Top view


MARKING

 MEDER-Label
 Type
 Production code,
 EN60062/Factory code

Spulendaten bei 20 °C	Bedingung	Min	Soll	Max	Einheit
Spulenwiderstand		1 800	2 000	2 200	Ohm
Spulenspannung			24		VDC
Nennleistung			288		mW
Anzugsspannung				16,8	VDC
Abfallspannung		3,6			VDC

Kontaktdaten 75	Bedingung	Min	Soll	Max	Einheit
Kontakt-Form			A		
Schaltleistung	Kombinationen von Schalt-Spannung und -Strom dürfen die max. Schaltleistung nicht übersteigen			10	W
Schaltspannung (<31 AT)	DC or Peak AC			500	V
Schaltstrom	DC or Peak AC			0,5	A
Transportstrom	DC or Peak AC			1	A
Kontaktwiderstand statisch	bei 40% Übererregung Anfangswert			200	mOhm
Isolationswiderstand	RH <45 %, 100 Volt Messspannung	10			GOhm
Durchbruchspannung (<20 AT)	gemäß IEC 255-5	600			VDC
Schaltzeit inklusive Prellen	gemessen mit 40% Übererregung			0,5	ms
Abfallzeit	gemessen ohne Spulenerregung			0,1	ms
Kapazität	@ 10 kHz		0,4		pF

Produktspezifische Daten	Bedingung	Min	Soll	Max	Einheit
Isol. Widerstand Spule/Kontakt	RH <45%, 100 Volt Messspannung	10			GOhm
Isol. Spannung Spule/Kontakt	gemäß IEC 255-5	1,5			kV DC
Gehäusematerial			Kunststoff		
Verguss-Masse			Polyurethan		
Anschlusspins			Cu-Legierung verzinkt		

Umweltdaten	Bedingung	Min	Soll	Max	Einheit
Schock	1/2 Sinuswelle, Dauer 11ms			30	g
Vibration	von 10 - 2000 Hz			20	g
Arbeitstemperatur		-20		75	°C
Lagertemperatur		-25		85	°C
Löttemperatur	max. 5 sec			260	°C
Waschfähigkeit			Fluxdicht		