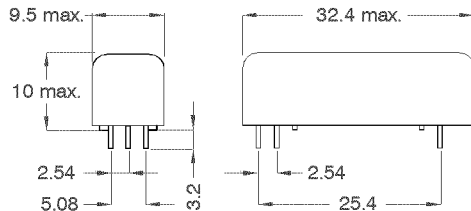
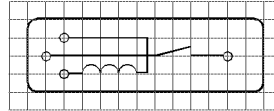


## DIMENSIONS (mm)


 Pins:  $\varnothing 0.65$  mm  
 L =  $3.2 \pm 0.3$  mm  
 Material: Cu-alloy tinned

## LAYOUT

pitch 2.54 mm/Top view



## MARKING


 MEDER-Label  
 Type/Layout  
 Production code,  
 EN60062/Factory code

Spulendaten bei 20 °C	Bedingung	Min	Soll	Max	Einheit
Spulenwiderstand		7.060	7.845	8.630	Ohm
Spulenspannung			24		VDC
Nennleistung			73		mW
Thermischer Widerstand			69		K/W
Anzugsspannung				16,8	VDC
Abfallspannung		2,2			VDC

Kontaktdaten 66	Bedingung	Min	Soll	Max	Einheit
Kontakt-Form		A-Schließer			
Schaltleistung	Kombinationen von Schalt-Spannung und -Strom dürfen die max. Schaltleistung nicht übersteigen			10	W
Schaltspannung (>20 AT)	DC or Peak AC			200	V
Schaltstrom	DC or Peak AC			0,5	A
Transportstrom	DC or Peak AC			1	A
Kontaktwiderstand statisch	bei 40% Übererregung Anfangswert			150	mOhm
Isolationswiderstand	RH <45 %, 100 Volt Messspannung	10			GOhm
Durchbruchspannung (>20 AT)	gemäß IEC 255-5	250			VDC
Schaltzeit inklusive Prellen	gemessen mit 40% Übererregung			0,5	ms
Abfallzeit	gemessen ohne Spulenerregung			0,2	ms

Produktspezifische Daten	Bedingung	Min	Soll	Max	Einheit
Isol. Widerstand Spule/Kontakt	RH <45%, 100 Volt Messspannung	1.000			GOhm
Isol. Spannung Spule/Kontakt	gemäß IEC 255-5	2			KVAC
Gehäusematerial		Metall / Fe / magn. Abschirmung			
Verguss-Masse		Polyurethan			
Anschlusspins		Cu-Legierung verzinkt			
Kontaktanzahl		1			

Umweltdaten	Bedingung	Min	Soll	Max	Einheit
Schock	1/2 Sinuswelle, Dauer 11ms			50	g
Vibration	von 10 - 2000 Hz			20	g
Arbeitstemperatur		-20		70	°C
Lagertemperatur		-40		105	°C
Löttemperatur	max. 5 sec			260	°C
Waschfähigkeit		Fluxdicht			