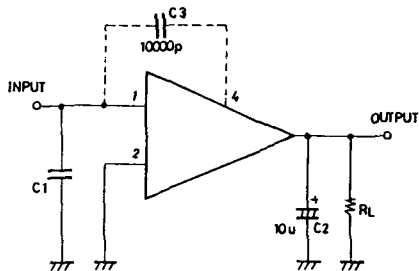


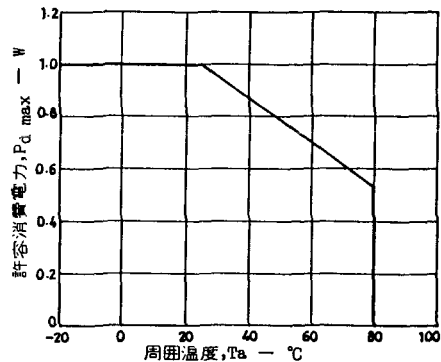
LA5000 シリーズ 電圧安定器(低ドロップ・タイプ) (つづき)

応用回路例



注：コンデンサC3は ラジオノイズが問題の時以外は不要である。

周囲温度 - 許容損失



■電気的特性 ($I_{OUT}=20mA$, $C_{OUT}=10\mu F$, $T_a=25^\circ C$)

($V_{IN}=5V$)

($V_{IN}=6V$)

記号	測定条件	LA5004			単位	測定条件	LA5005			単位
		最小	標準	最大			最小	標準	最大	
V_{OUT}		3.75	4.0	4.25	V		4.75	5.0	5.25	V
$\Delta V_{OUT}/\Delta V_{IN}$	$4.5V \leq V_{IN} \leq 10V$			50	mV	$5.5V \leq V_{IN} \leq 11V$			50	mV
$\Delta V_{OUT}/\Delta I_{OUT}$	$1mA \leq I_{OUT} \leq 40mA$			20	mV	$1mA \leq I_{OUT} \leq 40mA$			20	mV
	$1mA \leq I_{OUT} \leq 50mA$			25		$1mA \leq I_{OUT} \leq 50mA$			25	
I_s			1.5	2.3	mA			1.7	2.5	mA
N_{OUT}	$f=10Hz \sim 100kHz$			30	μV	$f=10Hz \sim 100kHz$			30	μV
RR	$f=120Hz$		40		dB	$f=120Hz$		40		dB
V_{r-o}	$I_{OUT}=20mA$		0.2	0.3	V	$I_{OUT}=20mA$		0.2	0.3	V
γV_{OUT}			-1	1	mV/V			-1	1	mV/V