

030798-1

Einbaukupplung nach IEC 60130-9 und AISG-Spezifikation, IP 68, mit Schraubverschluss und Massekontakt, für Leiterplatten

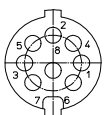
1. Temperaturbereich	-40 °C/+85 °C
2. Werkstoffe	
Kontaktträger	PA GF
Kontaktbuchse	CuZn, versilbert und flashvergoldet, im Lötbereich verzinkt
Gehäuse	Zn-Druckguss, vernickelt
Ringmutter	CuZn, vernickelt
Dichtung	NBR
3. Mechanische Daten	
Steckkraft/Kontakt ¹	< 5,0 N
Ziehkraft/Kontakt ¹	> 1,2 N
Kontaktierung mit Schutzart ²	Steckern 033..., 0365 IP 68
4. Elektrische Daten	

- ¹ gemessen mit einem polierten Stahlstift, Nennmaß 1,5 mm
² gemessen mit einem polierten Stahlstift, Nennmaß 1,0 mm
³ nach DIN EN 60529, nur in verschraubtem Zustand mit einem dazugehörigen Gegenstück, IP-X8-Anforderungen in Absprache zwischen Anwender und Hersteller
⁴ nach VDE 0110/IEC 60664

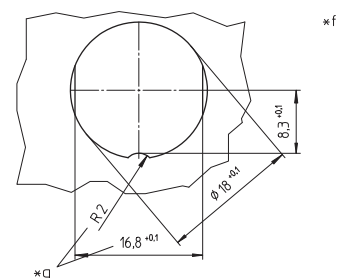
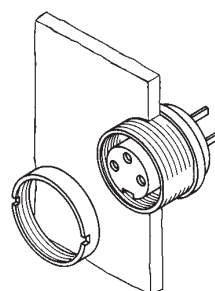
- *a Mutter lose beigelegt
nut enclosed separately
écrou ajouté séparément
- *b für Leiterplattenbohrung Ø 1,0 mm
for bore hole of printed circuit board Ø 1,0 mm
pour perçage de la carte imprimée Ø 1,0 mm
- *c Montagerichtung
mounting direction
direction de montage
- *d Dichtung
gasket
joint d'étanchéité
- *e Massekontakt
ground contact
contact de masse
- *f Einbauöffnung
port
ouverture d'emplacement
- *g Verdrehschutz, Ausführung wahlweise
anti-rotation, alternative execution
protection antitorcion, exécution alternative

Leiterplattenlayouts siehe Seite 3.63
 Printed circuit board layouts see page 3.63
 Modèles des cartes imprimées voir à la page 3.63

Polbilder, von der Lötseite gesehen
 Pin configurations, solder side view
 Schémas de raccordement, vus du côté à souder



030798-1
08-1



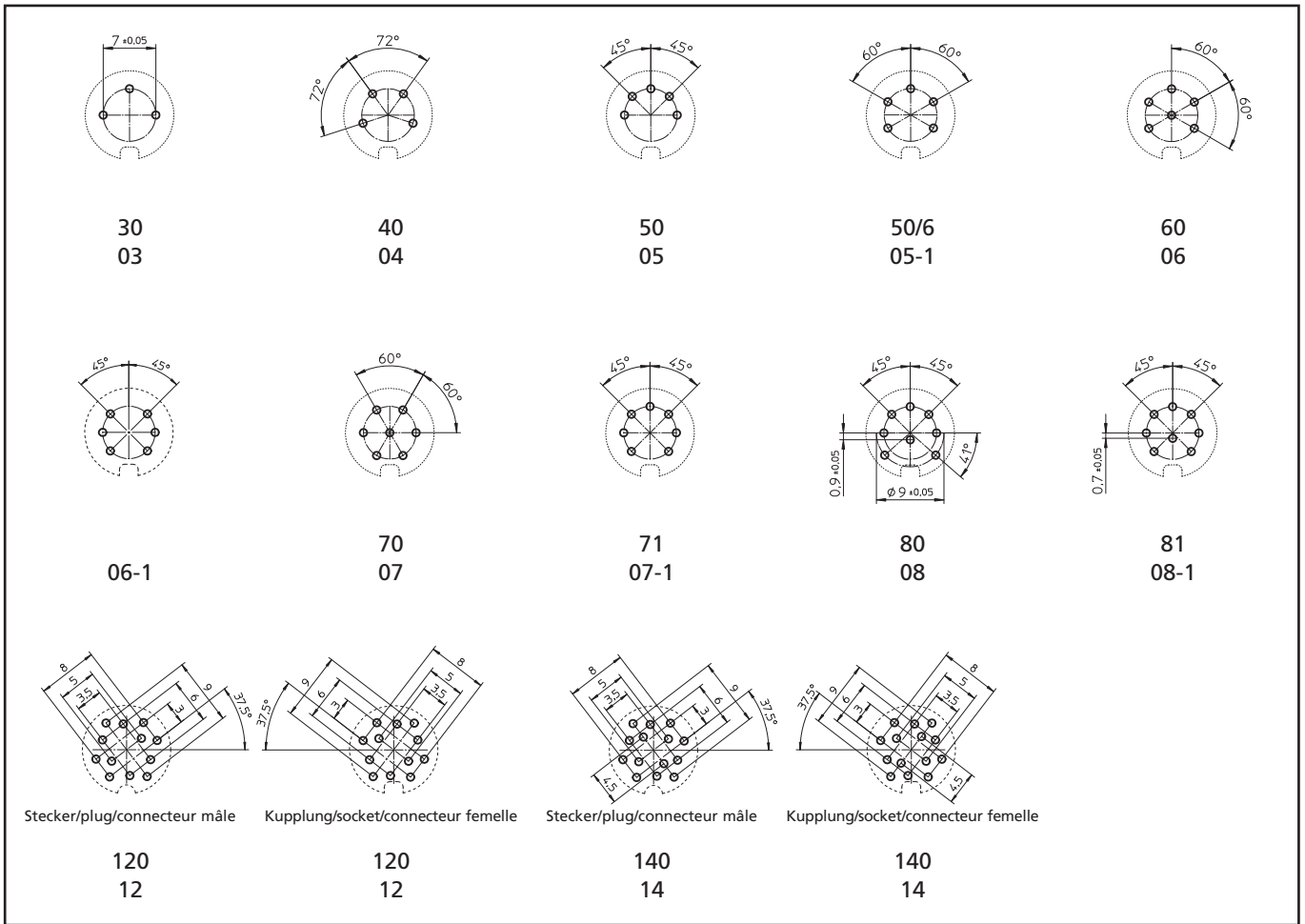
Rundsteckverbinder mit Schraubverschluss nach IEC 60130-9 und AISG-Spezifikation, IP 68
Circular connectors with threaded joint acc. to IEC 60130-9 and AISG specification, IP 68
Connecteurs circulaires avec verrouillage à vis suivant CEI 60130-9 et spécification AISG, IP 68

030798-1	
Chassis socket acc. to IEC 60130-9 and AISG specification, IP 68, with threaded joint and ground contact, for printed circuit boards	
1. Temperature range	-40 °C/+85 °C
2. Materials	
Insulating body	PA GF
Contact bush	CuZn, silvered and flash gilded, tinned in solder area
Housing	Zn diecast, nickeled
Ring nut	CuZn, nickeled
Gasket	NBR
3. Mechanical data	
Insertion force/contact ¹	< 5.0 N
Withdrawal force/contact ¹	> 1.2 N
Mating with	plugs 033..., 0365
Protection ³	IP 68
4. Electrical data	
¹	measured with a polished steel pin, nominal thickness 1.5 mm
²	measured with a polished steel pin, nominal thickness 1.0 mm
³	according to DIN EN 60529, only in locked position with a proper counterpart, IP X8 requirements under agreement between user and manufacturer
⁴	according to VDE 0110/IEC 60664

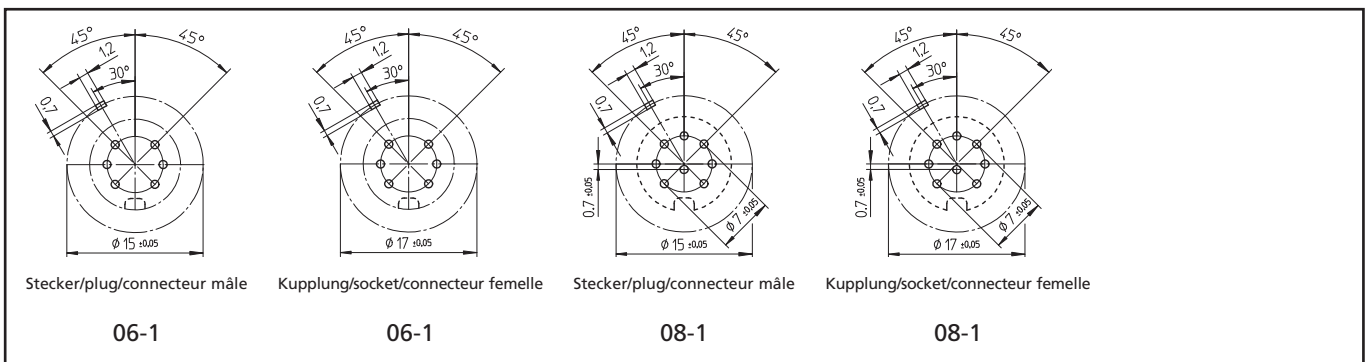
030798-1	
Embase femelle suivant CEI 60130-9 et spécification AISG, IP 68, avec verrouillage à vis et contact de masse, pour cartes imprimées	
1. Température d'utilisation	-40 °C/+85 °C
2. Matériaux	
Corps isolant	PA GF
Prise de contact	CuZn, argenté et doré flash, étamé à la partie à souder
Boîtier	Zn moulé sous pression, nickelé
Écrou à anneau	CuZn, nickelé
Joint d'étanchéité	NBR
3. Caractéristiques mécaniques	
Force d'insertion/contact ¹	< 5,0 N
Force de séparation/contact ¹	> 1,2 N
Raccordement avec	connecteurs mâles 033..., 0365
Protection ³	IP 68
4. Caractéristiques électriques	
¹	mesurée avec une tige d'acier poli, épaisseur nominale 1,5 mm
²	mesurée avec une tige d'acier poli, épaisseur nominale 1,0 mm
³	suit DIN EN 60529, seulement à l'état verrouillé avec un propre pendant, exigences IP X8 après entente entre utilisateur et fabricant
⁴	suit VDE 0110/CEI 60664

Bestellbezeichnung Designation Désignation	Polzahl Poles Pôles	Verpackungseinheit (VE) Package unit (PU) Unité d'emballage (UE)	Bemessungsstrom Rated current Courant assigné	Bemessungsspannung ⁴ Rated voltage ⁴ Tension assignée ⁴	Prüfspannung Test voltage Tension d'essai	Isolationswiderstand Insulation resistance Résistance d'isolement	Kontaktkapazität Contact capacitance Capacité de contact
	A	V AC	kV AC eff.	Ω	pF		
030798-1 08-1	8	50					

Verpackung: im Karton
 Packaging: in a cardboard box
 Emballage: dans un carton



Leiterplattenlayouts für Einbausteckverbinder, von der Bestückungsseite gesehen
 Printed circuit board layouts for chassis connectors, components side view
 Modèles de cartes imprimées pour embases, vus du côté à équiper



Leiterplattenlayouts für Einbausteckverbinder mit Massekontakt, von der Bestückungsseite gesehen
 Printed circuit board layouts for chassis connectors with ground contact, components side view
 Modèles de cartes imprimées pour embases avec contact de masse, vus du côté à équiper