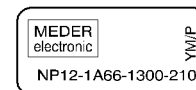
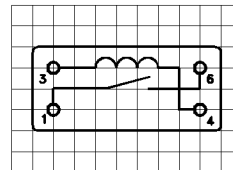
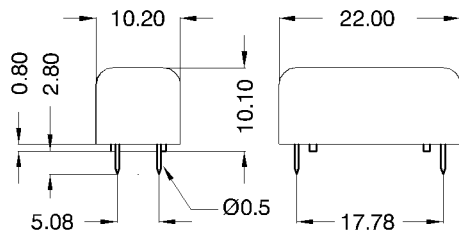


DIMENSIONS (mm)

LAYOUT(210)

MARKING

pitch 2.54 mm/Top view



Pins: Ø0.5 mm
 L = 2.8±0.3 mm
 Material: Cu-alloy tinned

MEDER-Label
 Type
 Production code,
 EN60062/Factory code



| Spulendaten bei 20 °C | Bedingung | Min | Soll | Max | Einheit |
|-----------------------|-----------|-------|-------|-------|---------|
| Spulenwiderstand | | 1.170 | 1.300 | 1.430 | Ohm |
| Spulenspannung | | | 12 | | VDC |
| Nennleistung | | | 110 | | mW |
| Anzugsspannung | | | | 8,4 | VDC |
| Abfallspannung | | 1,8 | | | VDC |

| Kontaktdaten 66 | Bedingung | Min | Soll | Max | Einheit |
|------------------------------|---|-----|------|------|---------|
| Kontakt-Form | | A | | | |
| Schaltleistung | Kombinationen von Schalt-Spannung und -Strom dürfen die max. Schaltleistung nicht übersteigen | | | 10 | W |
| Schaltspannung (>20 AT) | DC or Peak AC | | | 200 | V |
| Schaltstrom | DC or Peak AC | | | 0,5 | A |
| Transportstrom | DC or Peak AC | | | 1,25 | A |
| Kontaktwiderstand statisch | bei 40% Übererregung Anfangswert | | | 150 | mOhm |
| Kontaktwiderstand dynamisch | Spitzenwert 1,5 ms nach Erregung Anfangswert | | | 200 | mOhm |
| Isolationswiderstand | RH <45 %, 100 VDC Messspannung | 10 | | | GOhm |
| Durchbruchspannung (>20 AT) | gemäß IEC 255-5 | 225 | | | VDC |
| Schaltzeit inklusive Prellen | gemessen mit 40% Übererregung | | | 0,5 | ms |
| Abfallzeit | gemessen ohne Spulenerregung | | | 0,1 | ms |
| Kapazität | | | 0,2 | | pF |

| Produktspezifische Daten | Bedingung | Min | Soll | Max | Einheit |
|--------------------------------|-------------------------------|---------------------|------|-----|---------|
| Isol. Widerstand Spule/Kontakt | RH <45%, 200 VDC Messspannung | 10 | | | GOhm |
| Isol. Spannung Spule/Kontakt | gemäß IEC 255-5 | 2,12 | | | kV DC |
| Gehäusematerial | | Metall | | | |
| Verguss-Masse | | Typ PU E8702 FW-Z/W | | | |

| Umweltdaten | Bedingung | Min | Soll | Max | Einheit |
|-------------------|-----------------------------|-----------|------|-----|---------|
| Schock | 1/2 sine wave duration 11ms | | | 50 | g |
| Vibration | from 10 - 2000 Hz | | | 20 | g |
| Arbeitstemperatur | | -20 | | 70 | °C |
| Lagertemperatur | | -25 | | 85 | °C |
| Löttemperatur | Wellenlöten max. 5 sec | | | 260 | °C |
| Waschfähigkeit | | Fluxdicht | | | |

Änderungen im Sinne des technischen Fortschritts bleiben vorbehalten