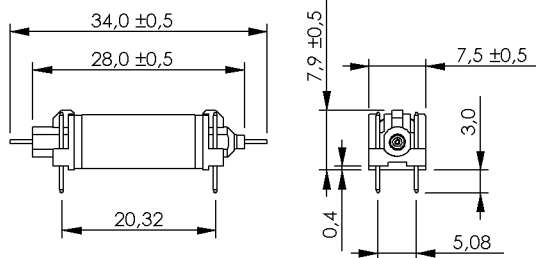
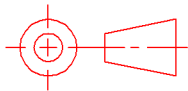
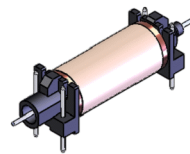
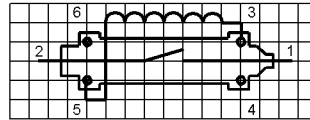


**DIMENSIONS (mm)**

 Pins:  $\varnothing$  0.5 mm  
 L =  $3.0 \pm 0.3$  mm  
 Material: Cu-alloy tinned

 dimensions (mm)  
 tolerances according to DIN ISO 2768 m

**LAYOUT**  
 pitch 2.54 mm/Top view

**MARKING**
**MEDER**  
 electronic

 HI05-1A66  
 YM/P

 MEDER-Label  
 Type  
 Production code,  
 EN60062/Factory code

Spulendaten bei 20 °C	Bedingung	Min	Soll	Max	Einheit
Spulenwiderstand		540	600	660	Ohm
Spulenspannung			5		VDC
Nennleistung			42		mW
Spulenstrom			8,3		mA
Wärmewiderstand	max. Relais temperatur = Arbeitstemperatur + Eigenerwärmung		93		K/W
Induktivität			140		mH
Anzugsspannung				3,5	VDC
Abfallspannung		0,75			VDC

Kontaktdaten 66/3	Bedingung	Min	Soll	Max	Einheit
Schaltleistung	Kombinationen von Schalt-Spannung und -Strom dürfen die max. Schaltleistung nicht übersteigen			10	W
Schaltspannung	DC or Peak AC			200	V
Schaltstrom	DC or Peak AC			0,5	A
Transportstrom	DC or Peak AC			1	A
Kontaktwiderstand statisch	bei 40% Übererregung Anfangswert			150	mOhm
Isolationswiderstand	RH <45 %, 100 Volt Messspannung	100			TOhm
Durchbruchspannung	gemäß IEC 255-5	250			VDC
Schaltzeit inklusive Prellen	gemessen mit 40% Übererregung			0,7	ms
Abfallzeit	gemessen ohne Spulenerregung			0,05	ms
Kapazität	@ 10 kHz über offenem Kontakt		0,2		pF

Produktspezifische Daten	Bedingung	Min	Soll	Max	Einheit
Kontaktanzahl				1	
Kontakt - Form				A - Schließer	
Isol. Spannung Spule/Kontakt	gemäß IEC 255-5	3			kV DC
Isol. Widerstand Spule/Kontakt	<RH <45%, 100 VDC test voltage>	100			TOhm
Kapazität Spule/Kontakt	@ 10 kHz über offenem Kontakt		0,6		pF
Gehäusefarbe				schwarz	
Gehäusematerial				PPE + PS	
Vergussmasse				Silikon	
Anschlusspins				CuSn6, verzinkt	
Magnetische Abschirmung				nein	
Reach / RoHS Konformität				ja	



*Products for tomorrow...*

Europe: +49 / 7731 8399 0 | Email: info@meder.com  
USA: +1 / 508 295 0771 | Email: salesusa@meder.com  
Asia: +852 / 2955 1682 | Email: salesasia@meder.com

Artikel Nr.:  
**3905171000**  
Artikel:  
**HI05-1A66**  
**HI05-1A71**

Umweltdaten	Bedingung	Min	Soll	Max	Einheit
Schock	1/2 Sinuswelle, Dauer 11ms			50	g
Vibration	von 10 - 2000 Hz			20	g
Arbeitstemperatur		-20		70	°C
Lagertemperatur		-25		85	°C
Löttemperatur	Wellenlöten max. 5 Sek.			260	°C
Waschfähigkeit					Fluxdicht

Allgemeine Daten	Bedingung	Min	Soll	Max	Einheit
Gesamtgewicht	Nettogewicht BT		2,9		g
Verpackung					Styropor Palette, ESD neutral a 100 Stk.

Änderungen im Sinne des technischen Fortschritts bleiben vorbehalten

Neuanlage am: 12.11.08 Neuanlage von: MPOTUZAK  
Letzte Änderung 08.03.10 Letzte Änderung : KOLBRICH

Freigegeben am: 27.11.08 Freigegeben von: DSTASTNY  
Freigegeben am: 08.03.10 Freigegeben von: KOLBRICH

Version: 05