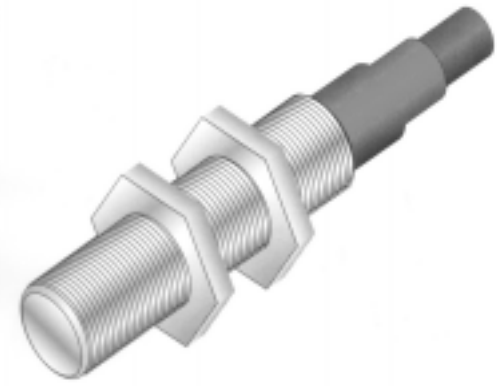


EPD102 SERIE / SERIES

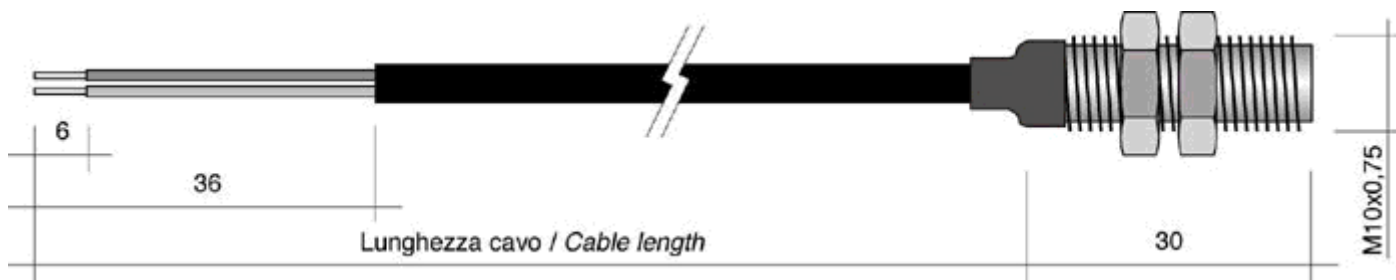
Sensore magnetico filettato M 10 X 0,75
 Threaded magnetic sensor M 10 x 0,75

Corpo sensore in ottone nero
 Nickel-brass body sensor



CONTATTO / CONTACT					CAVO / CABLE			
Collegamento Connection	Contacto Contact	Tensione Voltage V	Potenza Power W	Corrente Current A=W/V	Cavo Cable	Diametro Diameter	Conduttori Conductors mm ²	Caratteristiche Features
NO	1A	200	10	0,5	DA	5	0,5	bipolare nero / black bipolar
NO	1B	250	50	1	DA	5	0,5	bipolare nero / black bipolar
NC	1M	175	10	0,5	DA	5	0,5	bipolare nero / black bipolar
SCAMBIO / EXC.	1S	175	10	0,5	TE	5	0,5	tripolare nero / black tripolar
s NO+NO	2P	200	10	0,5	BF	5	0,5	bipolare grigio/ grey bipolar
s NC+NC	2T	175	10	0,5	BF	5	0,5	bipolare grigio/ grey bipolar

OMOLOGATO / HOMOLOGATE					CAVO / CABLE			
Collegamento Connection	Contacto Contact	Tensione Voltage V	Potenza Power W	Corrente Current A=W/V	Cavo Cable	Diametro Diameter	Conduttori Conductors mm ²	Caratteristiche Features
NO	1V	250	10	0,04	DA	5	0,5	bipolare nero / black bipolar



Collegamenti / Connection

NO	marr./ brown	
	blu / blue	
NC	marr./ brown	
	blu / blue	
SCAMBIO EXC.	giallo/yellow	
	blu / blue	
	marr./ brown	
s NO+NO	marr./ brown	
	blu / blue	
s NC+NC	marr./ brown	
	blu / blue	

Caratteristiche tecniche Technical features	
Vite meccanica Mechanical screw	100.000.000
Frequenza di manovra Operation frequency	250 imp. / sec.
Ripetibilità Accuracy	0.1 mm
Resistenza agli urti Impact resistance	50 gr.
Resistenza alle vibrazioni Vibration resistance	35 gr.
Temperatura di esercizio Working temperature	-20 + 60

Caratteristiche speciali Special features

0 = Standard (come disegno) Standard (like draw)	
F = Faston femmina 6.3 con coprifaston Receptable faston 6.3 with insulated support	
H = Faston maschio 6.3 x 0.8 Tabs faston 6.3 x 0.8	
P =Puntali Connectors	
T = Temperatura di esercizio -30 +120 Working temperature -30 +120	

Come ordinare / How to order

EPD102 1A DA 0 147

